

HƯỚNG DẪN SỬ DỤNG NHANH ĐẦU GHI HÌNH SERIES 6400

Lưu ý trước khi sử dụng

Đầu ghi hình có 03 chế độ cài đặt hiển thị là HDMI, VGA, BNC out.

Nếu đầu ghi cài đặt ở chế độ hiển thị là VGA, thì dây cáp kết nối từ màn hình đến đầu ghi hình phải dùng cổng VGA (cổng BNC và HDMI cũng tương tự)

Nếu chế độ cài đặt sai sẽ không điều khiển được menu. Khi gặp tình huống này chúng ta phải điều chỉnh lại chế độ Video Out bằng thao tác nhấn giữ phím ECS hoặc nút EXIT trên mặt menu trước của đầu ghi, chờ nghe tiếng bíp, sau đó buông thả tay và chờ màn hình chuyển đổi từ 2~3 phút, sau đó mới sử dụng được.

1. CÀI ĐẶT Ổ CỨNG & Ổ DVD

1.1 Cài đặt Ổ Cứng

Chú ý: 1. Hỗ trợ ba ổ đĩa cứng SATA. Vui lòng sử dụng các ổ đĩa cứng mà nhà sản xuất khuyên
2. Xin vui lòng ngắt kết nối nguồn điện trước khi lắp ổ cứng & kết nối với các thiết bị khác.

Bước 1: Tháo nắp đầu ghi hình, kết nối cable ổ cứng như Hình 1-1.

Bước 2: Gắn ổ cứng như Hình 1-2.



Hình 1-1 kết nối ổ cứng



Hình 1-2 gắn ổ cứng

Chú ý: 1. Ngắt nguồn trước khi gắn ổ cứng

1.2 Gắn Ổ ghi DVD

Bước 1: Kết nối các loại cable data và nguồn như hình 1-3.

Bước 2: Gắn Ổ ghi DVD như hình 1-4.



Hình 1-3 Kết nối Ổ ghi DVD



Hình 1-4 Xiết Ốc Ổ Ghi DVD

HƯỚNG DẪN SỬ DỤNG NHANH ĐẦU GHI HÌNH 6400

2. HƯỚNG DẪN MẶT SAU ĐẦU GHI HÌNH

1	Kết nối bàn phím điều khiển	9	Dùng kết nối với các thiết bị qua cổng Usb bên ngoài, như chuột, HDD, Usb dùng để sao lưu, backup, cập nhật phần mềm
2	Kết nối với thiết bị hiển thị độ nét cao	10	VGA đầu ra, kết nối với màn hình
3	CVBS tín hiệu đầu ra Video	11	4 cổng Audio vào
4	Mát	12	Audio ra, kết nối với thiết bị phát âm thanh
5	1 cổng kết nối với thiết bị bảo động	13	4 cổng video ra
6	Alarm vào. Kết nối với thiết bị cảm biến bên ngoài	14	Nguồn điện vào
7	Cổng mạng	15	Công tắc đóng mở nguồn
8	Kết nối với bàn phím		

3. KHỞI ĐỘNG VÀ TẮT NGUỒN

3.1 Khởi động

Bước 1: Kết nối Camera với màn hình.

Bước 2: Kết nối với nguồn điện.

Bước 3: Các thiết bị sẽ khởi động và đèn báo nguồn sẽ hiển thị màu xanh.

Bước 4: Một cửa sổ Wizard và pop-up sẽ xuất hiện.

3.2 Tắt Máy

Bạn có thể tắt đầu ghi hình bằng Remote

Bảng bộ điều khiển IR

Bước 1: Nhấn nút Power. Tiếp đến nhấn vào nút "OK".

Bước 2: Ngắt nguồn.


Bằng chuột:

Bước 1: Nhập vào Menu và chọn biểu tượng "Shut Down". Bước 2:

Click vào OK. sẽ tắt sau một thời gian.

Bước 3: Ngắt kết nối nguồn điện.

4. CÀI ĐẶT WIZARD

 Sau khi bắt đầu, bảng Wizard cài đặt nhanh. Bạn có thể thiết lập thời gian, mạng, ghi lại và quản lý đĩa.

4-CH DVR Quick Start Guide

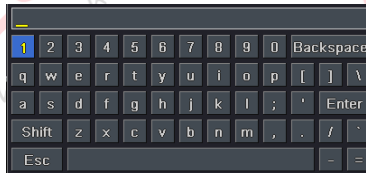


WIZARD

Device Name	EDVR
Language	English
Date Format	MM-DD-YY
Time Format	24 Hour
Time Zone	GMT
System Date	03 / 24 / 2012 25
System Time	16 : 40 : 49
Startup Wizard	<input checked="" type="checkbox"/>

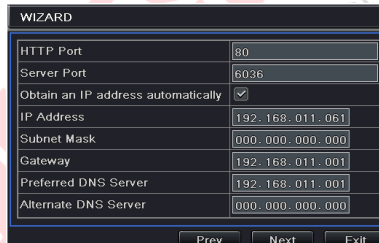
Prev Next Exit

Click vào tên của hộp thoại popup để 01 bàn phím hiện ra như sau:



Nó hỗ trợ các chữ số, bảng chữ cái và các ký hiệu như đầu vào. Bấm vào phím Shift để thay đổi

- Click „Next“ để vào cài đặt Network.



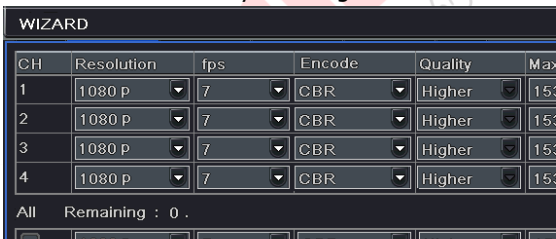
WIZARD

HTTP Port	80
Server Port	6036
Obtain an IP address automatically	<input checked="" type="checkbox"/>
IP Address	192.168.011.061
Subnet Mask	000.000.000.000
Gateway	192.168.011.001
Preferred DNS Server	192.168.011.001
Alternate DNS Server	000.000.000.000

Prev Next Exit

HTTP port mặc định là 80. Cổng máy chủ mặc định là 6036. Chức năng này được sử dụng để giám sát DVR thông qua internet (Xem mục 10 để biết thêm chi tiết).

- Click „Next“ button. Sẽ chuyển chúng ta đến cửa sổ cài đặt ghi hình.



WIZARD

CH	Resolution	fps	Encode	Quality	Max
1	1080 p	7	CBR	Higher	153
2	1080 p	7	CBR	Higher	153
3	1080 p	7	CBR	Higher	153
4	1080 p	7	CBR	Higher	153

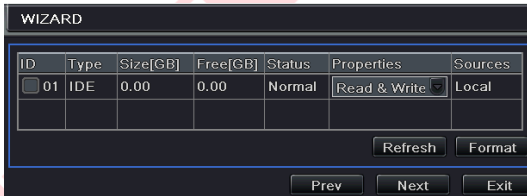
All Remaining : 0 .

HƯỚNG DẪN SỬ DỤNG NHANH ĐẦU GHI HÌNH 6400

Chọn độ phân giải, fps, mã hóa, chất lượng và bitrate tối đa. Giá trị trong đây nếu ta lựa chọn cao hơn thì, hình ảnh ghi lại rõ ràng hơn.

Tất nhiên, không gian của ổ cứng sẽ được tăng dung lượng cao hơn so với việc cấu hình bình thường

Click „Next“ button. Dẫn chúng ta đến với màn hình quản lý ổ đĩa.



Bạn có thể kiểm tra thông tin về ổ cứng của bạn thông qua tab này. Chọn ổ cứng từ danh sách để định dạng nhanh.

Bấm vào nút "Next". Tại đây cho phép bạn để xem tình trạng DVR của bạn. và sau đó

Bấm vào nút "Finish" để kết thúc wizard này.

Bạn cũng có thể tham khảo các bước thiết lập hoàn chỉnh từ các bộ phận liên quan hướng dẫn sử dụng DVR. Nếu bạn không muốn Setup Wizard, hãy nhấp vào nút Exit để thoát ra.

5. ĐĂNG NHẬP

Sau khi bạn thoát khỏi wizard cài đặt, bạn có thể đăng nhập vào DVR.

Chú ý: DVR này chỉ có thể hiển thị các tùy chọn trên một trong hai màn hình VGA / HDMI hoặc CVBS

Nếu màn hình không xuất hiện các kênh hình camera, hoặc xuất hiện các kênh hình mà chúng ta không điều khiển thì chúng ta nhấn giữ ESC / Stop để chờ đợi cho hộp thoại đăng nhập xuất hiện.

ESC / Stop là phím có thể chuyển đổi các giữa chế độ hiển thị CVBS và VGA / HDMI.

Bấm nút MENU mà sẽ mang lại hộp thoại đăng nhập và nhập tên người dùng: admin và mật khẩu: 123456



Hình 4-1 Login

6. CÀI ĐẶT

Click chuột phải hoặc nhấn ENTER trên màn hình. Sau đó, nhấn vào Setup để vào giao diện cài đặt như thể hiện trong hình 4-2.



Hình 4-2 Cài đặt Menu chính

Cấu hình cơ bản: Người dùng có thể thiết lập hệ thống video, ngôn ngữ trình đơn, âm thanh, thời gian và kiểm tra ủy quyền.

Cấu hình Live : Người dùng có thể thiết lập tên / thời gian hiển thị, màu sắc hình ảnh và ẩn camera.

Cấu hình ghi hình: Người dùng có thể thiết lập chất lượng hình ảnh, tỷ lệ khung hình, độ phân giải, ghi đè.

Cấu hình lịch trình: Người dùng có thể thiết lập lịch trình hẹn giờ, phát hiện chuyển động và cảm biến báo động tương ứng.

Cấu hình Alarm: Người dùng có thể thiết lập loại cảm biến, báo động kích hoạt và còi báo động.

Cấu hình mạng: Người sử dụng kích hoạt chức năng mạng, và cấu hình IP địa chỉ, DDNS, truyền thông số video ở đây.

HƯỚNG DẪN SỬ DỤNG NHANH ĐẦU GHI HÌNH 6400

Cấu hình người dùng: Có thể thêm người quản trị, xóa người sử dụng, và thay đổi
Cấu hình PTZ: Người dùng có thể thiết lập giao thức, tốc độ truyền, địa chỉ, cài đặt trước và theo dõi hành trình tự động ở đây.

Cấu hình nâng cao: Người dùng có thể khởi động lại thiết bị bằng điện thoại điện thoại và dữ liệu nhập xuất bằng tài khoản từ xa bằng tiện lợi lưu trữ di động, điều khiển thiết bị

7. CÀI ĐẶT GHI HÌNH

Một người dùng cần phải cài đặt và định dạng một ổ cứng, và thiết lập tất cả các thông số ghi hình trước khi ghi hình. Có bốn chế độ cài đặt.

7.1 Cài đặt ghi hình

Một người sử dụng có thể nhấn nút REC trên bảng điều khiển phía trước sau khi cài thiết lập hệ thống. Nhấn nút này một lần nữa để dừng ghi hình.

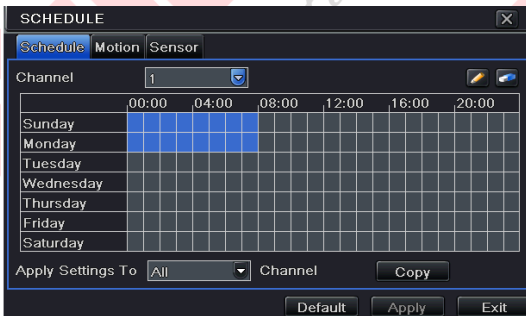
Hoặc nhấn REC nút trên bộ điều khiển từ xa. Click vào nó một lần nữa để dừng lại.

Hoặc bấm vào nút REC trên thanh công cụ với chuột. Click vào nó một lần nữa để dừng lại.

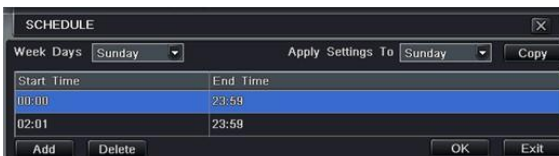
7.2 Cài đặt lịch trình

Thiết lập Recording Schedule (ghi hình theo lịch trình):

Bước 1: Nhập vào Menu → cài đặt → tab Schedule. Tham khảo hình ảnh sau đây.



Bước 2: Click "🗑️" Add lịch trình ghi hình; click "🗑️" xóa cài đặt lịch trình ghi hình



4-CH DVR Quick Start Guide

Bước 3: Double-click đối tượng pop up hoặc nút Add tại cửa sổ lịch trình, để setup 1 lịch trình ghi hình.

Chọn ngày và sau đó nhấp vào nút "Add" để thiết lập thời gian bắt đầu và thời gian kết thúc. Sau đó chọn ngày khác và nhấp vào nút "Sao chép" để lưu các thiết lập để những ngày khác. Cuối cùng, nhấn nút "OK".

Bước 4: Chọn các kênh khác và thiết lập thời gian cho họ hoặc chọn "Áp dụng Cài đặt" cho tất cả các kênh và nhấn nút "Sao chép" để thiết lập các thiết lập tương tự cho tất cả các kênh.

7.3 Ghi hình chuyển động dựa trên

Ghi âm dựa trên phát hiện chuyển động: khi có một sự kiện phát hiện chuyển động, máy ảnh này sẽ được kích hoạt để ghi lại.

Thiết lập ghi hình ảnh chuyển động dựa vào:

Bước 1: Nhập vào Menu → cài đặt → Schedule → chuyển động tab. Các bước thiết lập cho lịch trình để ghi âm chuyển động dựa trên tương tự như thiết lập lịch trình bình thường. Bạn có thể tham khảo 7,3 Recording Schedule để biết thêm chi tiết.



Bước 2: Nhập vào Menu → cài đặt → Alarm → chuyển động → tab chuyển động như được hiển thị dưới đây.



Bước 3: Kích hoạt tính năng báo động chuyển động và bấm vào nút "Apply" để Lưu cài đặt.

Bước 4: Click vào "Setting" nút dưới Area để thiết lập độ nhạy và khu vực phát hiện. Còn lại bấm vào lưới điện và kéo để xóa các khu vực. Kéo một lần nữa để thêm khu vực. Bạn có thể kéo thanh trượt để thiết lập giá trị độ nhạy (1-8). Cao hơn giá trị là nhạy cảm hơn là chuyển động. Kể từ khi sự nhạy cảm ảnh hưởng bởi màu sắc và thời gian (ngày hay đêm), bạn có thể điều chỉnh giá trị của nó theo điều kiện thực tế. Click on để thiết lập toàn bộ khu vực là khu vực phát hiện. Click vào biểu tượng để thiết lập toàn bộ khu vực là khu vực phát hiện. Click vào biểu tượng để xóa các khu vực phát hiện, Click vào biểu tượng để kiểm tra độ nhạy cảm theo các điều kiện địa phương. Sau khi chuyển động được cảm nhận, nó sẽ hiển thị một biểu tượng hình.

HƯỚNG DẪN SỬ DỤNG NHANH ĐẦU GHI HÌNH 6400

Click vào  biểu tượng để lưu cấu hình. Click  biểu tượng để thoát



Bước 5: Nhập vào Menu → cài đặt → Alarm → chuyển động → Schedule tab để đưa lên các thiết lập lịch trình cho chuyển động báo động. Các bước thiết lập tương tự như thiết lập lịch trình bình thường. Bạn có thể tham khảo 7,3 Recording Schedule để biết thêm chi tiết.

Lưu ý: Các mốc thời gian của hai lịch trình phải phù hợp, nếu không bạn không thể nhận được các bản danh sách ghi trong một thời gian.

Bước 1: Nhập vào Menu → cài đặt → Schedule → Sensor tab. Các bước thiết lập cho lịch trình để ghi cảm biến dựa trên tương tự như thiết lập lịch trình bình thường. Bạn có thể tham khảo 7,3 Recording Schedule để biết thêm chi tiết.


Bước 2: Nhập vào Menu > cài đặt > Alarm > cảm biến > cơ bản tab như hình dưới đây.

Bước 3: Kích hoạt tính năng cảm biến báo động (Xin vui lòng ghi rõ kênh), chọn Sensor loại và kích "Apply" để lưu cài đặt.



7.4 Cảm biến


Bước 4: Nhập vào Menu cài đặt Alarm cảm biến Schedule tab để đưa lên các thiết lập lịch trình để báo động cảm biến. Các bước thiết lập tương tự như thiết lập lịch trình bình thường. Bạn có thể tham khảo 7,3 Recording Schedule để biết thêm chi tiết.

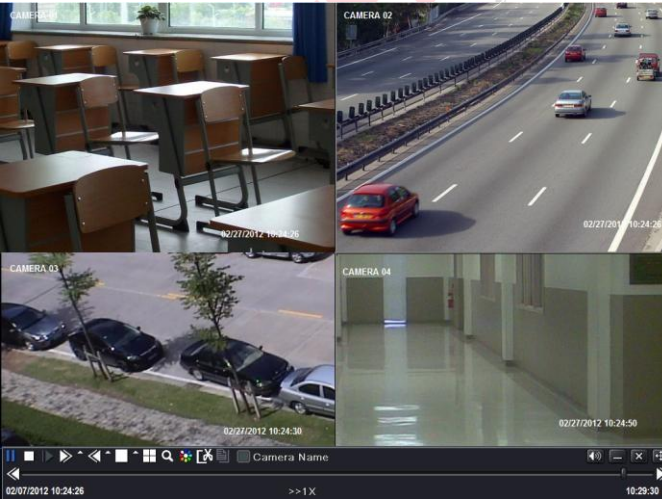
Lưu ý: Các mốc thời gian của hai lịch trình phải phù hợp, nếu không bạn không thể  nhận được các bản ghi trong một thời gian.

8. XEM LẠI

Hỗ trợ 4 kiểu Playback

8.1 Xem trực tiếp

Click Play  nút trên thanh menu chính để phát lại các bản ghi. Người dùng có thể làm hoạt động cụ thể bằng cách nhấp vào các nút trên màn hình.




8.2 Tìm kiếm thời gian

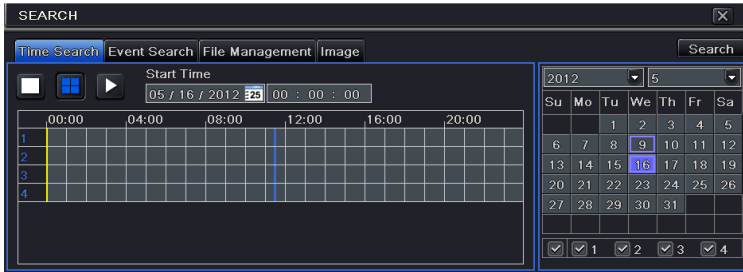
Bước 1: Nhập vào Menu Search tab Search Time.

Bước 2: Chọn ngày và các kênh ở phía bên tay phải và nhấn "Tìm kiếm" nút. Một ngày với đường biên giới nhấn mạnh cho thấy sự hiện diện của dữ liệu.

Bước 3: Thiết lập thời gian bắt đầu bằng cách nhấp vào một mạng lưới cụ thể hoặc bằng cách nhập giá trị cụ thể trong lĩnh vực thời gian bắt đầu.

Bước 4: Chọn chế độ hiển thị kênh và bấm vào nút . Sử dụng thanh công cụ phát lại để kiểm soát phát lại.

HƯỚNG DẪN SỬ DỤNG NHANH ĐẦU GHI HÌNH 6400



8.3 Tìm kiếm các file cảnh báo

Bước 1: Nhập vào Menu → Search → tab Tìm kiếm tổ chức sự kiện.

Bước 2: Chọn ngày và các kênh ở phía bên tay phải. Một dữ liệu với đường biên giới nhấn mạnh cho thấy sự hiện diện của dữ liệu.

Bước 3: Sau đó, đánh dấu chọn Motion, Sensor Tất cả phù hợp. Bạn có thể tìm kiếm dựa trên ghi âm chuyển động và cảm biến ghi âm dựa trên.

Bước 4: Bấm nút "Tìm kiếm" để hiển thị các thông tin, sự kiện, tìm kiếm, hộp thoại sự kiện trong danh sách.

Bước 5: Nhấp đúp chuột vào mục sự kiện để xem các bản ghi.



8.4 Xem lại bằng cách tìm kiếm hình ảnh

Bước 1: Nhập vào Menu → Tìm kiếm tab Hình ảnh

4-CH DVR Quick Start Guide



Bước 2: Chọn dữ liệu và kênh ở phía bên tay phải.

Bước 3: Bấm nút "Tìm kiếm" để tìm kiếm một hình ảnh được ghi.

Bước 4: Sau khi một hình ảnh báo động đã được xác định, người sử dụng có thể kích đúp hình ảnh để chơi các ghi.

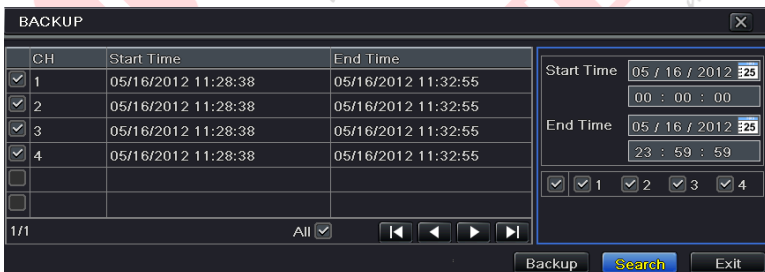
Bạn có thể khóa các hình ảnh bằng cách nhấn vào nút "Lock". Bấm vào nút "Save" để sao chép các hình ảnh trên ổ cứng. Nhấp vào "Save All" để sao chép tất cả các hình ảnh trên ổ cứng.

Lưu ý: Để có hình ảnh trên ghi hình báo động, tính năng chụp ảnh khung hình nên kích hoạt trong "Xử lý Alarm" cho các loại hình khác nhau của hệ thống báo động. Xin vui lòng tham khảo đến mục 4,5 để biết thêm chi tiết.

9. SAO LƯU

Hỗ trợ sao lưu bằng USB flash, ổ ghi DVD và USB HDD.

Bước 1: Nhấp vào Menu → tab Sao lưu.



Thiết bị hỗ trợ sao lưu bằng USB flash, ổ ghi DVD và USB HDD.

Bước 1: Thiết lập thời gian bắt đầu và kết thúc, chọn kênh và nhấn nút Tìm kiếm để hiển thị dữ liệu tìm kiếm trong hộp danh sách dữ liệu sao lưu

Bước 3: Chọn một tập tin cần thiết hoặc đánh dấu chọn "All" để chọn tất cả các tập tin dữ liệu. Click vào

HƯỚNG DẪN SỬ DỤNG NHANH ĐẦU GHI HÌNH 6400

Nhấn nút sao lưu để bật lên cửa sổ thông tin sao lưu.

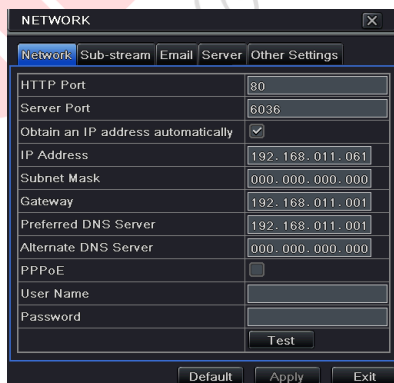
Bước 4: Trong giao diện thông tin sao lưu, người dùng có thể kiểm tra các tùy chọn cho việc sao lưu các tập tin có liên quan. Các tùy chọn này bao gồm các thiết bị lưu trữ, chọn File sao lưu và lưu các loại tập tin. Sau đó nhấp vào nút Start để bắt đầu sao lưu. Nhập vào Menu > tab Sao lưu.

10. Giám sát từ xa

Để xem DVR từ một mạng, nó phải được kết nối với một mạng LAN / WAN hoặc internet. Các thiết lập mạng nên được thực hiện cho phù hợp.

10.1 Truy cập DVR trên mạng LAN

- Xin vui lòng nhập vào menu → cài đặt → Network Setup như hình dưới đây:
- Đầu vào địa chỉ IP, Subnet, Gateway. Nếu sử dụng DHCP, xin vui lòng kích hoạt DHCP trong DVR và các bộ định tuyến. Nhập vào menu → Thông tin → mạng, và người dùng có thể kiểm tra các thiết lập mạng của DVR.
- Nhập vào thiết lập kỷ lục để thiết lập các thông số video mạng như tỷ lệ độ phân giải khung hình, vv
- Mở IE trên một máy tính trên cùng một mạng. Nhập địa chỉ IP của DVR trong thanh địa chỉ trình duyệt IE và nhấn enter. Nếu HTTP port không phải là 80, thêm số cổng sau khi địa chỉ IP.
- IE sẽ tự động tải về thành phần ActiveX. Nhập tên người dùng và mật khẩu trong cửa sổ tiếp theo



Hình cài đặt Network (mạng)

10.2 Truy cập DVR trên mạng WAN

1. Kết nối DVR với internet thông qua router hoặc máy chủ ảo

- Xin vui lòng nhập vào menu > cài đặt > Network Setup như hình trên.
- Đầu vào địa chỉ IP, Subnet, Gateway. Nếu sử dụng DHCP, xin vui lòng kích hoạt DHCP trong DVR và các bộ định tuyến.
- Chuyển tiếp địa chỉ IP và số cổng trong thiết lập máy chủ ảo của router hoặc máy chủ ảo. Cấu hình tường lửa để cho phép truy cập vào DVR. (Nếu người dùng đã kích hoạt chức năng UPnP trong DVR và router, anh ta có thể bỏ qua bước này Vui lòng tham khảo chương có liên quan để biết thêm chi tiết.)
- Mở trình duyệt IE, địa chỉ IP đầu vào, hoặc tên miền năng động và nhập. nếu HTTP port không phải là 80, thêm số cổng sau khi địa chỉ IP hoặc tên miền.
- IE sẽ tải ActiveX tự động. Sau đó, một cửa sổ bật lên và yêu cầu tên người dùng và mật khẩu. Nhập tên và mật khẩu một cách chính xác, và nhập để xem.

2. Kết nối DVR với Internet thông qua PPPoE

- Nhập vào Menu chính DVR "s > cài đặt > giao diện mạng để cho phép PPPoE và sau đó nhập tên người dùng và mật khẩu nhận được từ ISP của bạn. Tiếp theo, nhấn "Apply". DVR sẽ kết nối đến máy chủ và sẽ cung cấp cho một xác nhận tin nhắn.
- Nếu người dùng muốn sử dụng tên miền năng động, xin vui lòng áp dụng cho một tên miền trong một máy chủ DNS được hỗ trợ bởi các DVR hoặc router. Sau đó thêm vào DVR hoặc router.
- Khi truy cập vào giao diện từ xa của DVR, người sử dụng đầu vào có thể WAN IP / tên miền để truy cập trực tiếp (người dùng có thể vào Menu chính > Thông tin > giao diện mạng để kiểm tra địa chỉ IP). Các trình duyệt sẽ tải về kiểm soát Active X
- Các bước sau đây là giống như cách kết nối ở trên.

10.3 Truy cập DVR trên điện thoại – Iphone – Ipad – Nokia – Các điện thoại khác có hỗ trợ internet:

Thiết bị	Tên phần mềm
Iphone	Super Live Pro
Ipad	Super Live HD
Nokia	Super Cam
Adroid	Super Live Pro
Khác	Super Cam

HƯỚNG DẪN SỬ DỤNG NHANH ĐẦU GHI HÌNH 6400

Cách sử dụng phần mềm trên Iphone, Android, Ipad, Nokia ... đều giống nhau về cách cấu hình

Bước 1 :

Search tìm trong kho ứng dụng các phần mềm (CH Play hoặc App Store)

Sau khi cài đặt xong tiến hành cấu hình phần mềm như sau :

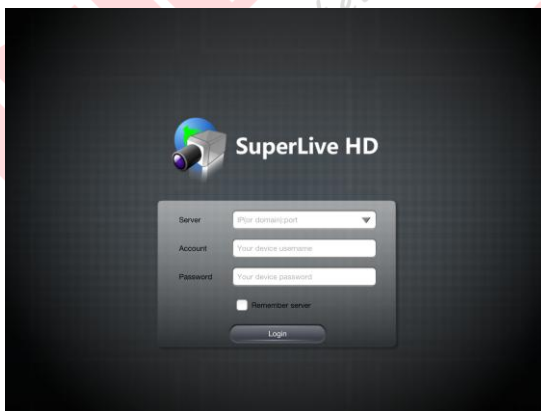
Bước 2 :



Hình 1 : giao diện chính của Ipad hoặc Iphone, Điện thoại Android, ... chọn phần mềm để cấu hình.

Bước 3 :

Giao diện phần mềm xuất hiện như sau



Hình 2 : hộp thoại đăng nhập xuất hiện lựa chọn khai báo các thông số như sau

Tại :

Server : (nhập <IP hoặc tên miền> đầu ghi hình vào chỗ này, sau đó thêm vào đằng sau là dấu : <port kết nối>)

4-CH DVR Quick Start Guide

vd : 192.168.1.239:80

Hoặc

questek123.dyndns.tv:80

Tại :

Account : nhập tên người dùng

Vd : admin

Tại :

Password : nhập mật khẩu truy cập đầu ghi hình

Remember server : mang ý nghĩa lưu lại phần đăng nhập này trên thiết bị này
Nhấn nút Login để đăng nhập.

Kết nối bị lỗi được thể hiện bằng một
bảng thông báo như hình bên

Bước 4 :

Giao diện cài đặt và xem camera như sau

Các danh sách đầu ghi đã
kết nối được lưu lại

Tìm kiếm playback
& xem lại playback

Thoát khỏi phần mềm

Cài đặt

Thông tin chung

HƯỚNG DẪN SỬ DỤNG NHANH ĐẦU GHI HÌNH 6400

Chỉnh màu sắc ánh sáng cho kênh hình được chọn

Kênh hình

Chụp ảnh kênh hình

Chọn mở kênh hình

Ghi hình

Chế độ xem khung hình theo kiểu tùy chọn

Zoom(+/-) màn hình



Điều chỉnh Audio, ghi hình, micro



P.T.Z



Màu Sắc, độ sáng của khung hình

HƯỚNG DẪN SỬ DỤNG NHANH ĐẦU GHI HÌNH 6400

2/ Màu sắc ánh sáng:



Bright: Chỉnh ánh sáng

Hue: Chỉnh màu cho vật thể trên khung hình

Saturation + Contrast: Cân bằng màu sắc ánh sáng cho khung hình

1: mang ý nghĩa nơi chứa các hình ảnh được chụp Snapshot trên đầu ghi

2: mang ý nghĩa nơi điều chỉnh ánh sáng màu sắc khung hình.

Hình 5: Cài đặt màu sắc cho kênh hình

2/ Cấu hình ghi hình:

Tương tự cách cấu hình ghi hình trên đầu ghi

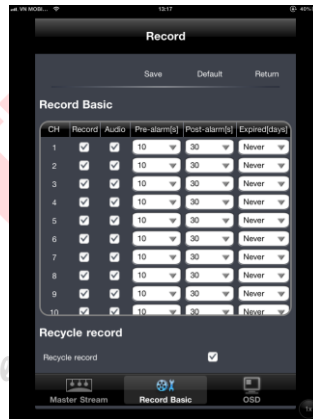
Chọn biểu tượng hình bánh răng để bắt đầu cấu hình chọn Cài đặt > Cơ bản > Live

Cửa sổ mới xuất hiện như hình bên, ở đây ta có thể cài đặt kích hoạt ghi hình, các thông số về hình ảnh, độ phân giải cho khung hình, ghi âm khi ghi hình.

Recycle record: mang ý nghĩa chức năng ghi đè sau khi ổ đĩa cứng đã đầy, nó sẽ ghi đè lên dữ liệu cũ.

Ngoài ra ta có thể cấu hình ngày hết hiệu lực cho cấu hình này. Kiến nghị chức năng này không nên sử dụng, nên chọn Never.

Bật chức năng ghi hình bằng cách nhấn vào nút



Hình 6: Cấu hình ghi hình

4-CH DVR Quick Start Guide



Hình 7: hình cài đặt chức năng ghi hình cơ bản

3/ Cấu hình chung (Settings)

Local: Cài đặt cho máy điện thoại hoặc Ipad cục bộ gồm: Storage, Diskplay, Alarm, Auto Reconnect

Basic: Các thiết lập căn bản cho đầu ghi hình như các định dạng ngày giờ, múi giờ, tên thiết bị, ID thiết bị, chuẩn ghi hình, độ phân giải và cổng xuất hình.

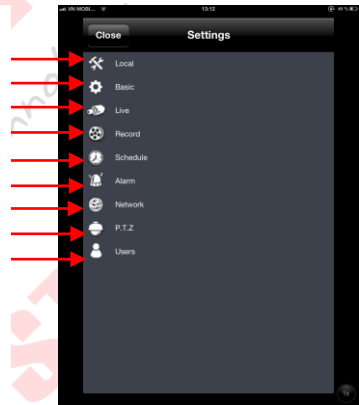
Live: Các chế độ hiển thị camera trên khung hình.

Record: Cấu hình chế độ ghi hình, chuẩn hình ảnh ghi hình, độ phân giải, kênh ghi hình, bật Audio (loa), số lượng loa tối đa có thể bật là 16 tương ứng với số lượng khung hình cùng lúc có thể xem tổ đa trên điện thoại

Schedule: Lập lịch ghi hình, lập lịch ghi hình chuyển động, lập lịch ghi hình cảm biến cho kênh hình.

Alarm: Các cấu hình liên quan đến cảnh báo, chuông báo động, khu vực báo động, báo động di chuyển, báo động cảm biến

Network: Cấu hình chất lượng hình ảnh, độ phân giải khung hình khi xem qua mạng, khai báo E-mail.



HƯỚNG DẪN SỬ DỤNG NHANH ĐẦU GHI HÌNH 6400

PTZ: Để điều khiển camera, có các yêu cầu Address tương ứng ID của Camera, Baud rate tương ứng Baud rate trên Camera, Protocol= PelcoD tương ứng thông số khai báo trên Camera, set điểm, set điểm hành trình, set điểm, quan sát.

User: Thiết lập tài khoản người dùng, mật khẩu, khai báo và phân quyền cho người sử dụng.

Lưu ý:

khi trực tiếp tại đầu ghi hình đang mở menu thì chúng ta **có thể** login vào phần mềm nhưng **không thể** cấu hình